



Een opvallende blikvanger die je voelt

Met onze hoogwaardige sluitcilinders laat u zien dat u niet alleen oog, maar ook gevoel voor detail heeft. Of u nu kiest voor ruw en mat, gekleurde roestvrijstalen look of glad en glanzend, de mogelijkheden zijn eindeloos met een kwaliteit die u ziet én voelt.



Zo wordt uw sluitsysteem een designelement dat optisch en voelbaar in de omgeving opgaat en maakt het totaalconcept compleet.





Uniek en veelzijdig

De voelbaar en optische kwaliteit van de oppervlakken ontstaat door een coating die we in meerdere lagen aanbrengen met een speciale zelfontwikkelde methode. Omdat wij zelf een galvaniseer afdeling hebben, kunnen wij sluitcilinders en sloten in een groot aantal kleuren leveren: van metalen oppervlakken zoals nikkel, chroom, roestvrijstaal, brons of messing, tot gelakte uitvoeringen zoals wit, bruin of door een chemische kleuring gebruikt.

Door stralen van het oppervlak ontstaat een ruw en mat effect, door slijpen ontstaat een gekleurde roestvrijstralen look en door polijsten ontstaat een unieke glans. Tot slot kan door een bad met elektrolyt een metalen coating worden aangebracht, zoals nikkel of chroom. Deze methode verhoogt de hardheid en gaat slijtage tegen.



Rising Bronze
unicolor

Sunset Bronze
unicolor

Messing mat
geborsteld

Messing
antiek

Messing
gepolijst

Messing
naturel

Flexibel aan te passen

Met ons modulaire systeem kunnen half-, dubbel- en ook knopcilinders ter plekke aan de betreffende deurdikte worden aangepast. De cilinderhelften van het modulaire systeem zijn in alle speciale kleuren beschikbaar. Zo kan de slothelft aan de binnenkant in Midnight Black en de cilinderhelft aan de buitenkant in messing naturel worden uitgevoerd. Aan u de keuze. Profiteer van volledige flexibiliteit, optimale beveiliging en een nauwkeurige afwerking.





Een harmonieuze look

Veel van onze sluitsystemen zijn in diverse kleuren leverbaar. De voorplaten en sluitplaten van de sloten kunnen bijvoorbeeld in dezelfde kleur worden uitgevoerd als de elektronische cilinders. Zo ontstaat een optische en voelbare totaalbeleving die perfect aansluit op het visuele concept van het gebouw.





Milieubewuste verwerking

Duurzaamheid heeft bij al onze processen prioriteit. Zo zuiveren we het afvalwater van de galvanisering tot het nagenoeg de kwaliteit van drinkwater heeft. Als gespecialiseerd bedrijf dat gecertificeerd is volgens de WHG en AwSV, is voortdurende verbetering van de galvaniseringsprocessen voor ons cruciaal. Deze en andere maatregelen dragen bij aan de CO₂-reductie en ook aan de energie-efficiëntie. Oorspronkelijk gevaarlijke stoffen zijn vervangen door ongevaarlijke stoffen.



**Arbeits anerkannte Sachverständigen
Organisation gemäß § 22 AwSV
Kennzeichen WFL/02 68-4566-17722/2019**

J. ARGE Technische Prüfingenieur o. V.
Am Stadtwall 3, 91032 Seukendorf
Tel: 09171 9442108 + Fax: 09171 9442109
Email: info@ipovt.de
Website: www.ipovt.de



Zertifikat

Die Firma: C. Ed. Schulte GmbH
Zylinderschlossfabrik
Friedrichstr. 243
42551 Velbert

mit den betrieblich verantwortlichen Personen: Herren Mayer, Dagdelen und Ribnitz

und Betriebsstätten in: Velbert

wird zertifiziert als

Fachbetrieb nach WHG und AwSV § 62

Nach den mit Erfolg durchgeführten Prüfungen gemäß § 62 AwSV wurde am **27.09.2022** ein Überwachungsvertrag abgeschlossen, der für folgende Tätigkeiten gilt.

Tätigkeitsbereich: A2 b, B1 + B2 b + c

Die aufgeführten Tätigkeitsbereiche entsprechen der auf der Rückseite dargestellten Matrix und Erklärungen, bitte überprüfen.

Dieses Zertifikat hat eine Laufzeit bis: **09/2024**

Seukendorf, 27.09.2022
Ort, Datum


J. ARGE IPO o.V. (Technische Leitung)



geslepen & geborsteld



gestraald



gepolijst



gelakt

Het moet goed voelen

Sluitsystemen zijn natuurlijk maar een onderdeel van uw gebouw. Maar wel een onderdeel dat blijvend indruk maakt. Het deurbeslag wordt nu eenmaal als eerste aangeraakt bij het binnengaan van een ruimte en als laatste bij het verlaten ervan. Daarom is een elegante vormgeving en een hoogwaardige afwerking van het oppervlak ook zo belangrijk. Want dat zie en dat voel je. De juiste vorm kan het design-concept van een gebouw elegant accentueren en in belangrijke mate bijdragen aan het beeld ervan. Bepaal op de volgende pagina's de optimale combinatie van optiek en aanraking voor uw sluitsysteem.

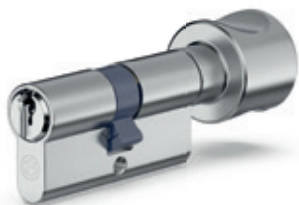


Geslepen voor een gekleurde roestvrijstalen look

De klassieke behandeling met slijpbanden zorgt voor een krachtige gekleurde roestvrijstalen look en wordt ook op geborstelde onderdelen van chroom en mat messing toegepast.







MMVG
messing mat vernikkeld

Voorkant: **geslepen**
Zijkant: **onbehandeld**
Kern: **niet geslepen**



MGCR
mat verchroomd geborsteld

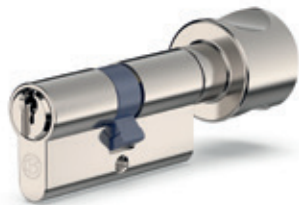
Voorkant: **geslepen**
Zijkant: **geborsteld**
Kern: **geslepen verchroomd**



M_SS
mat vernikkeld geborsteld protective

Voorkant: **geslepen**
Zijkant: **geborsteld**
Kern: **geslepen vernikkeld**
Transparante lak: **zijdemat**





MMVB
mat vernikkeld geborsteld

Voorkant: **geslepen**

Zijkant: **geborsteld**

Kern: **geslepen**

vernikkeld



MVGE
mat vernikkeld protective

Voorkant: **geslepen**

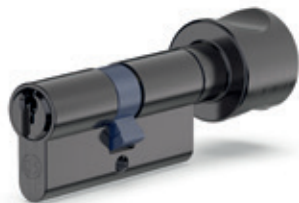
Zijkant: **geborsteld**

Kern: **niet geslepen**

vernikkeld

Transparante lak: **zijdemat**





F44R

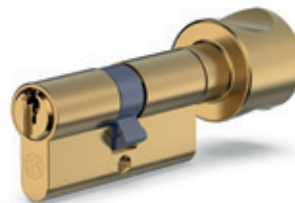
nikkel antiek

Voorkant: **geborsteld**

Zijkant: **geborsteld**

Kern: **geborsteld**

coating van ruthenium



MMGB

messaging mat geborsteld

Voorkant: **geslepen**

Zijkant: **geborsteld**

Kern: **geslepen**

Transparante lak: **ziedemat**



Gestraald voor ruwe & matte varianten

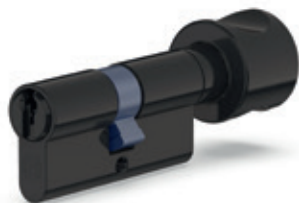
Onder hoge druk worden glazen parels op het onbehandelde oppervlak gespoten dat hierdoor ruw en mat wordt. Een uniek gevoel door een bijzondere structuur.







gestraald



MMSW

zwart-antraciet gekleurd

Voorkant: **gestraald**

Zijkant: **gestraald**

Kern: **gestraald**

gekleurd

Transparante lak: **glanzend**



KANT

koper antiek

Voorkant: **gestraald**

Zijkant: **gestraald**

Kern: **gestraald**

gekleurd & geborsteld

Transparante lak: **glanzend**



MANT

messing antiek

Voorkant: **gestraald**

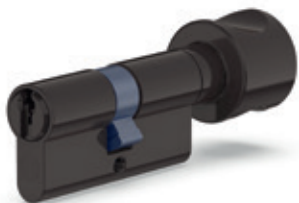
Zijkant: **gestraald**

Kern: **gestraald**

gekleurd & geborsteld

Transparante lak: **glanzend**





MBRH
helder gebruineerd

Voorkant: **gestraald**

Zijkant: **gestraald**

Kern: **gestraald**

gekleurd

Transparante lak: **glanzend**



MBRD
donker gebruineerd

Voorkant: **gestraald**

Zijkant: **gestraald**

Kern: **gestraald**

gekleurd

Transparante lak: **glanzend**



MALT
messing oudduits

Voorkant: **gestraald**

Zijkant: **gestraald**

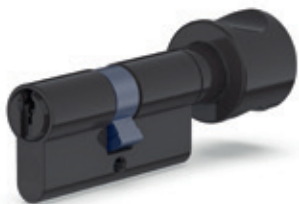
Kern: **gestraald**

gekleurd & Kern geborsteld

Transparante lak: **glanzend**



gestraald



MBR
messing gebruineerd

Voorkant: **gestraald**
Zijkant: **gestraald**
Kern: **gestraald**
gekleurd
Transparante lak: **glanzend**



MMCR
mat verchroomd velours

Voorkant: **gestraald**
Zijkant: **gestraald**
Kern: **gestraald**
verchroomd



MGV
mat vernikkeld velours

Voorkant: **gestraald**
Zijkant: **gestraald**
Kern: **gestraald**
vernikkeld

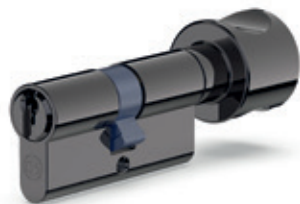


Gepolijst voor een speciale glans

Door de hitte die bij polijsten door wrijving ontstaat, smelt de toplaag. Deze komt in de slijpsporen terecht waardoor het oppervlak glad wordt. Een effect dat voelbaar en zichtbaar is.







F50R

zwart vernikkeld

Voorkant: **gepolijst**

Zijkant: **gepolijst**

Kern: **gepolijst**

coating van ruthenium



MPV

gepolijst vernikkeld

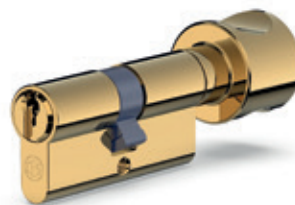
Voorkant: **gepolijst**

Zijkant: **gepolijst**

Kern: **gepolijst**

vernikkeld





MPCR
gepolijst verchroomd

Voorkant: **gepolijst**

Zijkant: **gepolijst**

Kern: **gepolijst**

verchroomd



MPOL
messing gepolijst

Voorkant: **gepolijst**

Zijkant: **gepolijst**

Kern: **gepolijst**

Transparante lak: **glanzend**

Andere variant:

MPOU zonder glanzende transparante lak



Gelakt om de wereld meer kleur te geven

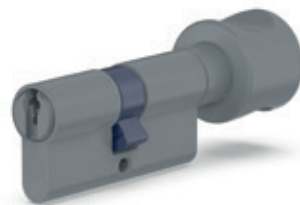
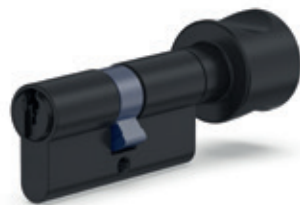
Onze gelakte varianten zorgen dankzij hun unieke kleuren voor een duidelijk accent of gaan juist optimaal in de omgeving op. De keuze is helemaal aan u.







gelakt



C502
wit RAL 9016 -
bicolor MPV

Voorkant: **gelakt**
Zijkant: **gelakt**
Kern: **MPV**

Andere varianten:

C500 met wit gelakte Kern

C506 met Kern in gepolijst
messing (MPOL)



C520
umbra rustikal gelakt

Voorkant: **gelakt**
Zijkant: **gelakt**
Kern: **gelakt**



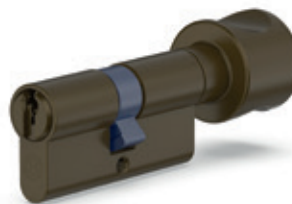
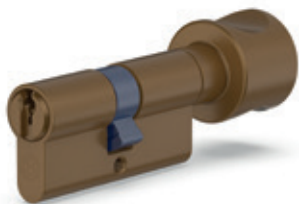
C510
kieselgrijs - unicolor

Voorkant: **gelakt**
Zijkant: **gelakt**
Kern: **gelakt**





gelakt



C640 C642

Sunset Bronze - unicolor
Sunset Bronze - bicolor

Voorkant: **gelakt**

Zijkant: **gelakt**

Kern: **gelakt / MPV**



C650 C652

Rising Bronze - unicolor
Rising Bronze - bicolor

Voorkant: **gelakt**

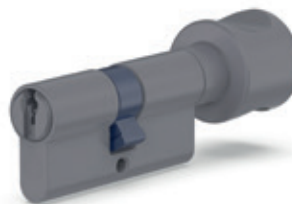
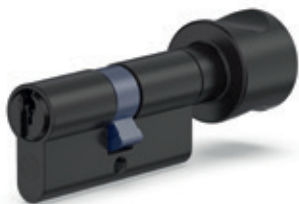
Zijkant: **gelakt**

Kern: **gelakt / MPV**





gelakt



C660 C662

Dawn Bronze - unicolor
Dawn Bronze - bicolor

Voorkant: **gelakt**

Zijkant: **gelakt**

Kern: **gelakt / MPV**



C670 C672

Moonlight Silver - unicolor
Moonlight Silver - bicolor

Voorkant: **gelakt**

Zijkant: **gelakt**

Kern: **gelakt / MPV**





gelakt



C680 C682

Dusk Grey - unicolor
Dusk Grey - bicolor

Voorkant: **gelakt**

Zijkant: **gelakt**

Kern: **gelakt / MPV**



C690 C692

Midnight Black - unicolor
Midnight Black - bicolor

Voorkant: **gelakt**

Zijkant: **gelakt**

Kern: **gelakt / MPV**

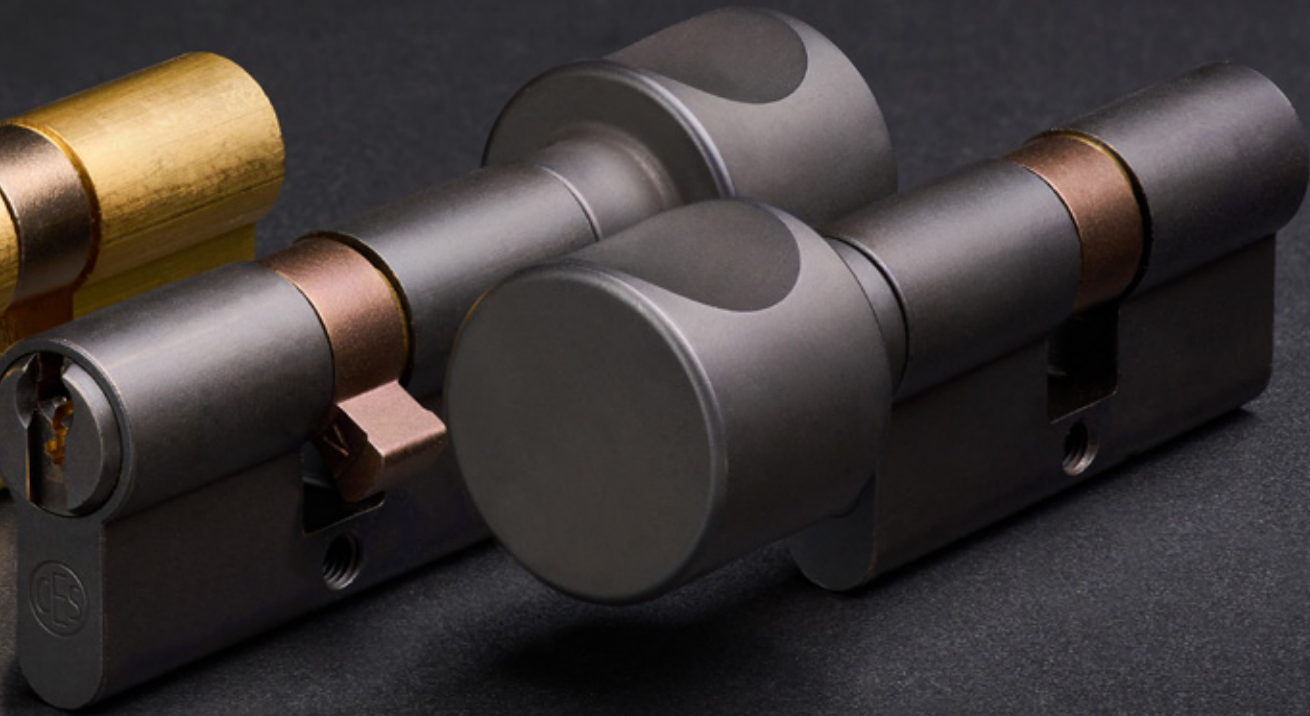


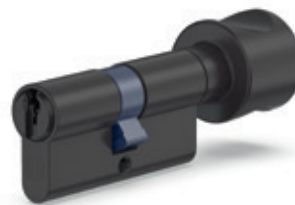
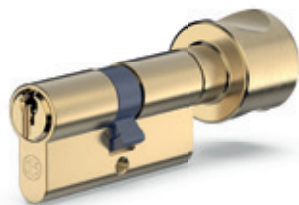
Living colors voor natuurlijke schoonheid

Zuiver messing (MESN) heeft een pure en onbehandelde schoonheid. Voor de kleur F79 wordt het messing op alle oppervlakken met glazen parels bestraald, bruin ingekleurd en vervolgens met olie opgewreven.



In beide varianten verandert de look afhankelijk van de intensiteit waarmee het wordt gebruikt. Dat geeft uw sluitsysteem karakter. Niet voor niets spreken we over living colors.





MESN

messing naturel

Voorkant: **onbehandeld**

Zijkant: **onbehandeld**

Kern: **onbehandeld**



F79

opgewreven met olie

Voorkant: **gestraald**

Zijkant: **gestraald**

Kern: **gestraald**



Kleurcode	Beschrijving	Voorkant	Zijkant	Kern	Transparante lak
-----------	--------------	----------	---------	------	------------------

geslepen & geborsteld pag. 14

01 = MMVG	messing mat vernikkeld	geslepen	onbehandeld	niet geslepen	nee
33 = MGCR	mat verchroomd geborsteld	geslepen	geborsteld	geslepen	nee
23 = M_SS	mat vernikkeld geborsteld protective	geslepen	geborsteld	geslepen	zijdemat
31 = MMVB	mat vernikkeld geborsteld	geslepen	geborsteld	geslepen	nee
20 = MVGE	mat vernikkeld protective	geslepen	geborsteld	niet geslepen	zijdemat
13 = F44R	nikkel antiek	geborsteld	geborsteld	geborsteld	nee
02 = MMGB	messing mat geborsteld	geslepen	geborsteld	geslepen	zijdemat

gestraald pag. 22

22 = MMSW	zwart-antraciet gekleurd	gestraald	gestraald	gestraald	glanzend
18 = KANT	koper antiek	gestraald	gestraald	gestraald	glanzend
17 = MANT	messing antiek	gestraald	gestraald	gestraald	glanzend
16 = MBRH	helder gebruineerd	gestraald	gestraald	gestraald	glanzend
15 = MBRD	donker gebruineerd	gestraald	gestraald	gestraald	glanzend
08 = MALT	messing oudduits	gestraald	gestraald	gestraald	glanzend
07 = MBR	messing gebruineerd	gestraald	gestraald	gestraald	glanzend
04 = MCCR	mat verchroomd velours	gestraald	gestraald	gestraald	nee
49 = MGV	mat vernikkeld velours	gestraald	gestraald	gestraald	nee

gepolijst pag. 30

14 = F50R	zwart vernikkeld	gepolijst	gepolijst	gepolijst	nee
06 = MPV	gepolijst vernikkeld	gepolijst	gepolijst	gepolijst	nee
05 = MPCR	gepolijst verchroomd	gepolijst	gepolijst	gepolijst	nee
03 = MPOL	messing gepolijst	gepolijst	gepolijst	gepolijst	glanzend
30 = MPOU	messing gepolijst, ongelakt	gepolijst	gepolijst	gepolijst	nee

Kleurcode	Beschrijving	Voorkant	Zijkant	Kern	Transparante lak
gelakt pag. 36					
51 = C500	wit RAL 9016 - unicolor	gelakt	gelakt	gelakt	nee
52 = C502	wit RAL 9016 - bicolor MPV	gelakt	gelakt	MPV	nee
53 = C506	wit RAL 9016 - bicolor MPOL	gelakt	gelakt	MPOL	nee
19 = C520	umbra rustikal gelakt	gelakt	gelakt	gelakt	nee
50 = C510	kiezelgrijs - unicolor	gelakt	gelakt	gelakt	nee
47 = C640	Sunset Bronze - unicolor	gelakt	gelakt	gelakt	nee
48 = C642	Sunset Bronze - bicolor	gelakt	gelakt	MPV	nee
45 = C650	Rising Bronze - unicolor	gelakt	gelakt	gelakt	nee
46 = C652	Rising Bronze - bicolor	gelakt	gelakt	MPV	nee
43 = C660	Dawn Bronze - unicolor	gelakt	gelakt	gelakt	nee
44 = C662	Dawn Bronze - bicolor	gelakt	gelakt	MPV	nee
41 = C670	Moonlight Silver - unicolor	gelakt	gelakt	gelakt	nee
42 = C672	Moonlight Silver - bicolor	gelakt	gelakt	MPV	nee
39 = C680	Dusk Grey - unicolor	gelakt	gelakt	gelakt	nee
40 = C682	Dusk Grey - bicolor	gelakt	gelakt	MPV	nee
37 = C690	Midnight Black - unicolor	gelakt	gelakt	gelakt	nee
38 = C692	Midnight Black - bicolor	gelakt	gelakt	MPV	nee

Living colors pag. 46

36 = MESN	messing naturel	onbehandeld	onbehandeld	onbehandeld	nee
24 = F79	opgewreven met olie	gestraald	gestraald	gestraald	nee



Kleurstalen

Houd er rekening mee dat kleuren in een gedrukte papieren versie kunnen afwijken van de werkelijke kleuren. Bestel daarom aan de hand van de kleurcodes op pagina 48 / 49 uw persoonlijke kleurstalen box met maximaal 6 verschillende tinten, zodat u de kleur kunt kiezen die optimaal aansluit op uw wensen.

Stuur uw bestelling via e-mail naar:

info@nl.ces.eu

Voorbeeld van een bestelling:

Artikel 096150V kleurstalen box

1. 01 (MMVG)
2. 08 (MALT)
3. 14 (F50R)
4. 06 (MPV)
5. 30 (MPOU)
6. 19 (C520)



Teaming up for security
since 1840



C.Ed. Schulte GmbH
Zylinderschlossfabrik

Friedrichstraße 243
42551 Velbert, Duitsland

☎ +49 2051 204 0

☎ +49 2051 204 229

✉ info@nl.ces.eu

ces.eu

Made in Germany